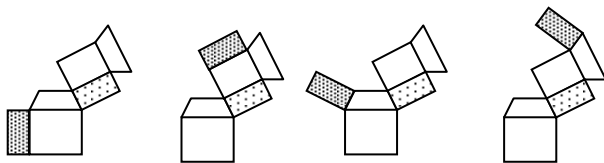
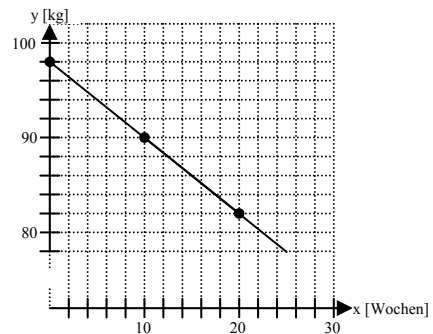


Ergebnisse der Mathematikaufgaben 2007

- 1 a) $2c$ b) $\frac{4a^3b^8}{5}$ c) $\frac{b}{a}$
- 2 a) $L = \{0.5\}$ b) $L = \{(-4/-2)\}$
c) $L = \{0; 2\}$ d) $L = \{x \in \mathbb{Q} \mid x < 4\}$
- 3) Es wurden 55 Briefe mit A-Post und 42 Briefe mit B-Post verschickt.
- 4 a) Die Schulreise kostet total 3200.– Fr.
b) Klasse A muss 1280.– Fr. bezahlen.
- 5 a) Die Geschwindigkeit beträgt $30 \frac{\text{km}}{\text{h}}$.
b) Die Strecke beträgt 11.25 km.
c) Die Durchschnittsgeschwindigkeit beträgt $36.4 \frac{\text{km}}{\text{h}}$.
d) In B holt das Motorrad den Lastwagen ein.
- 6 a) Er wiegt nach 30 Tagen noch 94.6 kg. c)
b) Es dauert 25 Wochen.
d) $y = -0.8x + 98$
- 7 a) $U = 118.3$
b) $A = 506.2 \text{ cm}^2$
- 8 a) $V = 1200 \text{ cm}^3$
b) Eine der folgenden Lösungen:



- c) Seitenlängen 16 cm, 5.8 cm.